

CARACTERÍSTICAS

Movimento	Velocidade	Pot. dos motores
↑↓ Elevação	0 a 40 m/min.	5,5 kW
↻ Orientação	0 a 1 r.p.m.	1,5 daN.m
↔ Distribuição	0 a 40 m/min.	1,5 kW
🔧 Mont. Hidráulica	-	2,2 kW
⚡ Potência total	13,2 kVA	
⚡ Tensão	400 v ±5% (50 Hz)	

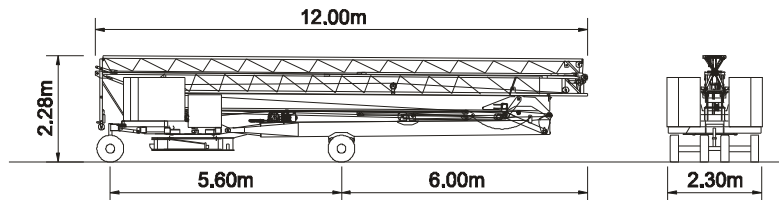


DIAGRAMA DE CARGAS

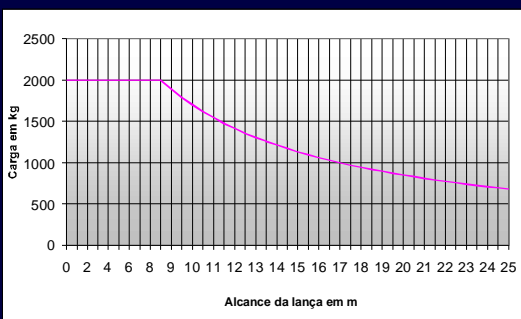


DIAGRAMA DE VELOCIDADE

